

# GLRTK-RT8

Zentimetergenaue Positionierung für das Handheld RT8

Nutze das RT8 als tragbaren RTK-Empfänger mit dem GLRTK GNSS-Modul.



**GLRTK-RT8  
GNSS-Modul für das Handheld RT8**

Einzeln oder als Kit erhältlich



GLRTK-RT8



HANDELD ALGIZ RT-8



DREITEILIGER MESSSTOCK

## Lieferumfang



### EMPFÄNGER & ANTENNE

Zweifrequenz-Helixantenne  
RTK-Empfängermodul



### ZWEI KABEL & HALTERUNGEN

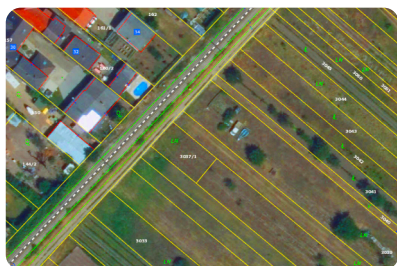
10 cm Antennenkabel und -halterung für RT8 inkl. Schrauben  
100 cm Antennenkabel und -halterung für Messstock mit 5/8 Gewinde



### HARTSCHALENKOFFER

Robuster Hartschalenkoffer für Transport und Lagerung

## Anwendungen



### GIS & KARTIEREN



### VERMESSEN & ABSTECKEN



### WALDINVENTUR



### UTILITIES MANAGEMENT



### ARCHÄOLOGIE



### PRECISION FARMING

#### Elektrisch

Eingangsspannung: Handeld Backdocking-Anschluss 4,75 – 5,5 V

DC-Vorspannung der Antenne 3,3 V

Mittlere Stromaufnahme bei 5 V 200 mA

#### Mechanisch

Maße 60,5 × 44,5 × 8,5 mm

Gewicht 30 g

Einsatztemperatur -20 bis +65 °C

#### Konnektivität

Schnittstelle USB

#### GNSS

Verfolgte Signale GPS/QZSS L1C/A, L2C, GLONASS L10F, L20F, BeiDou B1I, B2I, Galileo E1-B/C, E5b

Aktualisierungsrate 20 Hz GPS / 5 Hz GNSS

Empfangs-Kanäle 184

#### Daten

Datenausgabe NMEA, UBX (RMC, GGA, GSA, GSV)

Korrekturdaten RTCM2, RTCM3

#### Positionierung

Statisch H: 4 mm + 0,5 ppm, V: 8 mm + 1 ppm

Kinematisch H: 7 mm + 1 ppm, V: 14 mm + 1 ppm

Irrtümer und technische Änderungen vorbehalten.

## Kontakt

office@general-laser.at

general-laser.at

+43 1 890 2002